

2度目も楽しい街。長野市

vol.09

リノベ  
編

あなたは長野市を好きになる…もう一度。

# SECOND TRIP NAGANO

『セカンドトリップ ナガノ』

ナガノ旅。

ライトでディープな

沙織の

明日香と



はじめまして、長野!

FIRST TRIP



明日香

社会人2年目の24歳。趣味は可愛いカフェ巡りなカフェ女。Instagramで日々アップするのは、主に食べ物と実家のミミ(猫)。最近ちよっというカメラが欲しくて悩み中…。

私たちが  
ご案内  
します!

もっと深い長野、教えてあげる

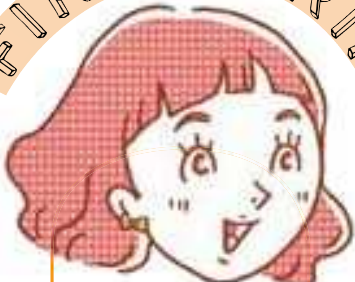
SECOND TRIP



沙織

いわゆるキャリアウーマン街道をまっぐらの社会人11年目の32歳。休日はネイルや整体に行き、自分へ投資。かなりの酒豪とうわさも…。長野に関してはマニア並みの知識をもつ。

FIRST TRIP



善光寺周辺の  
リノベスポットを散策

善光寺界限は、信濃の中心として古より栄えてきました。しかしその歴史故に、時代の移り変わりによって取り残されてしまった建物も多くありました。その古き良き時代の建物が、リノベーションによって今、新しい物語を紡ぎ始めています。

路地を進むと現れるカフェ。古民家を改装したレストラン。ノスタルジックな雰囲気の中、時間がゆったりと流れているような、そんな懐かしい空間が訪れる人を迎えます。善光寺散策と合わせて、心地よいひとときを過ごしてみませんか。





レストラン&パティスリー

# ambrosia

[アンブロジーア]



## 信州食材が光る イタリアン&欧州菓子

ケヤキの大木が見事な湯福神社と、湯福川に挟まれた古い建物を改装。気取りのない雰囲気の中、イタリアでキャリアを積んだシェフによる、旬の長野産食材を活かしたイタリアンを堪能できます。パティシエールの奥様が作る欧州菓子もぜひ。

🕒 11:30~14:30、17:30~21:00  
(前日18:00までの完全予約制)  
※洋菓子販売は11:30~売切まで

📞 水曜・木曜

📍 なし

🏠 長野市箱清水2-5-8

☎ 026-217-7406

<https://www.ambrosia-nagano.com/>

リノベ

ポイント

ヘリンボーン柄の床、和箆笥を活用した商品棚など、木の温もりを大切に。



コースはディナー7,500円、ランチ4,500円(税込 ※完全予約制。コースのみ。2023年4月より値上げ予定) 月ごとのメニューも変化も楽しみのひとつ。お菓子のテイクアウトも気軽に。



パスタと自然派ワイン

## こまつや

ランチは、日替わりや月替わりのパスタセット1,200円~1,600円(税込)のほか、土日限定の前菜盛り合わせ(+700円)も好評。季節の果物のチーズケーキなど、自家製スイーツ各種も人気!

荒物雑貨店時代の家具や、古材で作ったテーブルなど、時を重ねてこそ味わいを活かして。

リノベ

ポイント

## 湯気や香りもごちそうの オープンキッチン

江戸時代から続く「小松屋荒物雑貨店」をリノベーションした、西之門町の人気イタリアン。活気あるオープンキッチンを目の前に、信州産有機野菜をふんだんに使った一皿と優しい味の自然派ワインで、楽しい食の時間を。

🕒 11:30~14:30、18:00~21:00  
(ディナー営業は金土日祝のみ)

📞 水曜、第2・4火曜

📍 4台

🏠 長野市西之門町500-8

☎ 026-235-4040

<http://www.komatu-ya.com/>





内装は、店主とその友人とで改装。時を経た木造の風合いに、やわらかな雰囲気を感じます。

リノベ

ポイント

## 静かな時間を過ごせる、 小路沿いの焙煎店&カフェ

古くからの住宅街の一角、築100年近い民家を改修したコーヒー焙煎店。1階の直火式焙煎機で、ブレンド含め常時15種類ほどを焙煎しています。大きなスピーカーのある2階のカフェで、心地よい音楽と香り豊かなコーヒーを。

☎ 火曜 13:00~17:00 (L.O.16:30)

水~土曜 10:00~17:00 (L.O.16:30)

☎ 月曜・日曜 P 2台 ☎ 長野市立町981

☎ 050-3699-7897

<https://hiranocoffee.official.ec/>

## 平野珈琲

[ヒラノコーヒー]



コーヒー 600円~、コーヒー豆 200g 1,400円~(税込)。豆それぞれの特色や個性を最大限引き立たせるように焙煎。ハンドドリップで丁寧に入れる一杯を、手作りのケーキや焼菓子とともに。

## 寺町に新しい物語を紡ぐフレンチ

約150年を経た商家を、和の趣きを残しつつ、モダンな空間に。オテル・ドゥ・ミクニほかでキャリアを重ねたシェフが手がける現代フランス料理は、「出会い」を意味する店名のとおりに、信州産食材の新たな魅力にも出会えます。

レストラン

## la rencontre

[ラ・ランコントル]

☎ 12:00~15:00、18:30~深0:00 (完全予約制)

☎ 日曜・月曜 P なし

☎ 長野市東之門町328 ☎ 026-217-0162

<https://hitosara.com/0006128795/>

リノベ

ポイント

週末・祝日限定贅沢ランチコース 8,800円(税込 ※完全予約制。コースのみ)。写真は、信州産牛に、信州味噌や地元産伝統野菜を調和させた一皿。



通り土間と庭を経て店内へ。天井板をはずして設けた吹き抜けは、梁や障子の美しさも楽しめます。







リノベ

ポイント

床には城山の旧蔵春閣の床材を再利用。天井まで届く本棚も印象的!



夏のせいクリームソーダ(税込500円)は、店主が好きな「クリープハイプ」の楽曲の1フレーズに由来。夏だけでなく通年でオーダーOK! 赤・青・黄・緑の4色から選んで。

### 大きな蔵の入口に、開放的なカフェ

古書店やシェアオフィスが入る、古い蔵や平屋が連なって広い空間を作る建物。その入口にある、オープンな雰囲気のカフェがこちら。自家焙煎コーヒーほか、飯山産米のキーマカレーや、クッキーサンドベリーアイスもおすすめです。



## C.H.P COFFEE

[シーエイチピーコーヒー]

☎ 11:30~18:00 ☎ 不定休 📍 なし 📍 長野市東町207-1 KANEMATSU  
☎ 070-4291-5129 [https://www.instagram.com/c.h.p\\_coffee/](https://www.instagram.com/c.h.p_coffee/)

## 新小路カフェ

[シンコウジカフェ]

### 新小路沿い、テラス席でコーヒーを

高い天井と広い空間、築45年の旧文具店社屋を活かしたカフェ。性別や年齢を問わず訪れやすく、食事も、ひと休みも、くつろいで過ごせます。隣接するホールではイベントや展示なども開催。テラス席はペットと一緒にの利用もOK。

☎ 10:00~16:30(ランチ11:30~14:00)  
☎ 月曜・火曜(月曜が祝日の場合は火曜・水曜に振休)  
📍 4台 📍 長野市東町142-2 SHINKOJI北棟1F  
☎ 026-217-0170 <http://rifare-web.com/>

リノベ

ポイント

鉄骨の建物の特徴を、高い天井や、隣接ホールとの空間共有に活かしています。



週替りランチ 950円(税込)は、メインを魚か肉料理、カレーから選べ、栄養バランスも満点。主婦3人が家庭料理をデリ風に仕上げています。季節の手作りスイーツもぜひ。





# POLKA DOT CAFE

[ポルカドットカフェ]

## 季節のかき氷&和定食でのんびり

古い建物をレトロポップなカフェにリノベーション。和食を学んだオーナーによる日替り定食などの食事は、だしの旨みを大切に、丁寧に味づくり。スイーツ系かき氷も人気です。2階の古着店「コンマ」ものぞいてみて!

☉ カフェ/11:30~15:00(L.O.14:30)、  
18:00~21:30(L.O.21:00)  
古着/12:00~21:00(水曜休)  
☎ 水曜、木曜不定休 ☑ なし ☒ 長野市鶴賀権堂町2390-1  
☎ 026-225-9197 <http://polka.cafe/>



かき氷(700円~)は季節ごとにメニューが変わり、通年でオーダー可能。地元産の旬のフルーツに、チョコレートや生クリームなどを合わせた自家製ソースが絶妙!

リノベ

ポイント

床の足跡ペイント、壁のカラフルなタイルが、古い建物のアクセントに。

## ナノグラフィカ

### 善光寺門前暮らしの魅力を発信

2003年4月、築100年近い商家を仲間と改装。雑誌編集、ギャラリー・喫茶、イベント等を通じて、善光寺門前町の魅力を発信してきました。現在は、西之門町青年部や近隣住民と一緒に「門前暮らしのすすめプロジェクト」をすすめています。



☉ 企画展や催しに合わせて営業 ☎ 不定休  
☑ なし ☒ 長野市西之門町930-1  
☎ 026-232-1532 <http://www.neonhall.com/nanographica/>

リノベ

ポイント

耐震補強にあわせ部屋の一部分を庇付きの縁側に改修。誰でも気軽に腰掛けて門前でひと休みを。

※現在、喫茶室やギャラリーは企画展や催しの開催時のみに限って営業。スケジュール詳細はHPをチェックしてください。



年末恒例のふるまい餅つき

空き家見学会は、リノベーションのきっかけにも



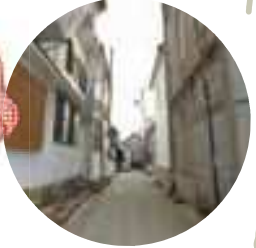
# 門前 MAP



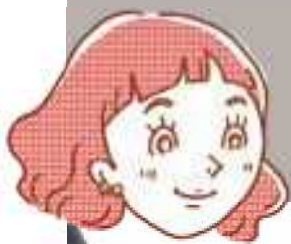
街を散策しながら  
めぐったら楽しそう♪



門前の路地裏さんぽを楽しんで



# ばていお大門 蔵楽庭



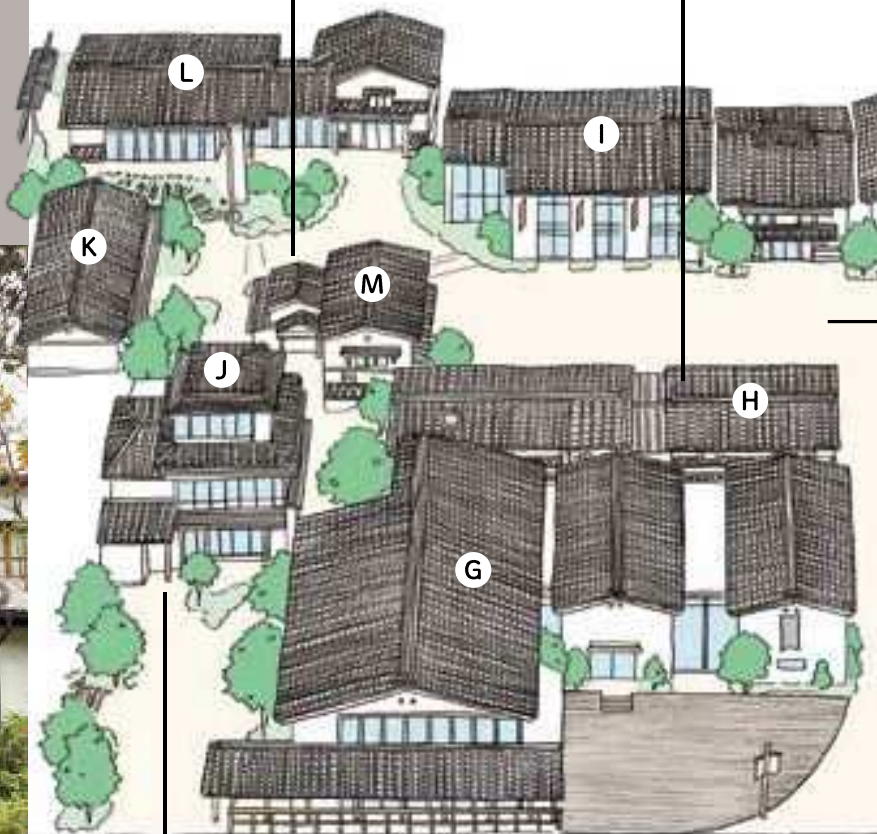
## 茶室 無心庵

明治中期に建てられた茶室。  
珍しい2階建てなのは、当  
時あった美しい庭園を見下ろ  
すためだったと推測されます。  
(※利用可能、要予約)



## 三連蔵

100年以上前、縁起の良い七間・  
五間・三間で建てられた三連蔵。  
再生工事に際して三間蔵を取り壊し  
たものの、七間蔵・五間蔵は再生  
保存し、店舗に活用されています。



## 養気館

明治中期に建てられた「養気館」は  
木造3階建ての望楼建築。かつて  
は長野を訪れた文化人ら来客をもて  
なす場であり、最上階は夕涼みや、え  
びす講の花火見物に使われました。

タイムスリップ  
してみたい!





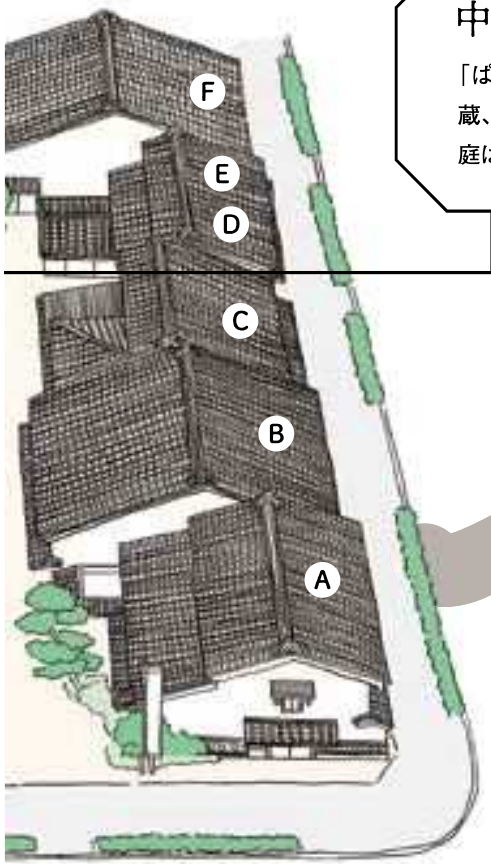
## 善光寺と長野駅をつなぐ、善光寺表参道沿い。 商家と蔵を再生した、中庭のある“小さなまち”

善光寺表参道沿い、古くは紙店・たばこ専売所・金物店・履物店・はかり店等の表店が連なり、その奥には各商家の蔵や主屋、庭が広がっていた一角です。「小さな旅気分を味わえるまち」をコンセプトに再生され、平成17年11月にグランドオープンしました。

江戸時代の三連蔵や、明治時代の3階建て楼閣と2階建て茶室など歴史ある建物を回遊しながら、蔵に囲まれた中庭や個性豊かな各店で、くつろいだ時間を。観光客のみならず地元客も憩う空間として、善光寺門前に定着しています。



**中庭**  
「ばていお」は中庭の意味。白壁の蔵、桜や竹などの木々に囲まれた中庭は、イベントが開催されることも。



### ばていお大門の 13店舗

魅力的なお店がたくさん!



- A** かんてんぱぱショップ  
ばていお大門店  
(オリジナル寒天加工品)
- B** ザトリートドレスリング  
(ウェディングドレスのセレクトショップ)
- C** 四季食彩 YAMABUKI  
(地元食材を活かした和食)
- D** カフェ+まち案内 えんがわ  
(コーヒー&スイーツ、長野のまち情報)
- E** 夏至  
(現代作家によるshop&gallery)
- F** 小川の庄 おやき村 大門店  
(いろいろ焼おやきと郷土の味)
- G** MONZEN TERRACE ENYA  
(創作和食ダイニング)
- H** Oldies Bar マイライフ  
(音楽好きが集まるバー)
- I** 森乃珈琲店 曇り時々晴れ  
(自家焙煎コーヒーと軽食)
- J** 日本料理 旬花  
(懐石料理 ※予約制)
- K** リストランテ カンパネッラ  
(イタリアン&フレンチ)
- L** 西洋料理店 もりたろう  
(洋食レストラン)
- M** 日本料理・そば懐石 紡ぎ  
(予約制)

[ 問合せ ]  
株式会社まちづくり長野  
(平日 10:00~18:00)  
ばていお大門  
TEL 026-238-1717  
<https://www.patio-daimon.com>

# SECOND TRIP



## 足を延ばして訪れたい 里山リノベ



信州の豊かな自然の中に佇むリノベカフェ&レストラン。  
門前の賑わいとは違った、田舎ならではのゆったりとした時間を楽しめます。

長野市街地から車で約30分

2023年春  
リニューアルオープン予定

### ねこぽぽ テラス [若穂]

☎ 11:00~15:00

※ランチタイムは14:00までに入店

☎ 木曜日 ☎ 15台

☎ 長野市若穂保科1745-1 ☎ 026-285-0282

<https://www.studiosayap.com/>

居心地の良い空間で  
のんびりと美味しいものを。

築100年以上の古民家をリノベした店舗は、どこか懐かしい雰囲気。長野県産のおやきの粉で作る手作り「田舎ピザ」が自慢です。自家栽培の野菜で作ったサラダや総菜も人気。四季折々に移り変わる自然の美しさを感じて。



リノベで出た古材を利用して家具なども自分たちの手で。散策が楽しい広い庭の石段を上った先には茶室も。



リノベ

ポイント



近くには

シーフードのトマトソースピザ<ランチのサラダ・ドリンクバイキング付>1,980円(税込)。県産小麦のパリパリとした薄い生地に、ほどよい酸味のトマトソースと海老の香ばしさが最高。



#### 清水寺

春は牡丹、夏は緑、秋は紅葉が美しく、多くの人々が訪れています。



#### 保科温泉

地元の人に愛されている日帰り入浴の温泉でのんびりと。





ビーガンキーマカレーセットお一人様 2,750円(税込/2名様より)。  
自家農園で採れる野菜を中心としたオーガニックな穀物菜食料理は、  
肉や卵、乳などを使用しないヘルシーな美味しさ。



長野市街地から車で約1時間

## のらcafé [大岡]

☎ ☎ 完全予約制となっています。お客様と店主の都合の合う日  
と時間でオープンします。お気軽にご連絡ください。(お越しになり  
たい日の5日前までにご連絡をお願いします。)

〒 5台 ☎ 長野市大岡甲1791 ☎ 090-9669-6954  
<http://www.noracafe22.com/>

緑深き山村に  
流れる時間も  
ごちそうのうち。



昭和初期の牛小屋を解体、移  
築した小さなカフェでは、自家有機  
栽培の野菜を活かした料理とともに、美しい水と  
空気、ゆったりと流れる時間を楽しめます。1日一組  
限定で宿泊できる母屋「農楽里ファーム」のウッド  
デッキからは、戸隠連峰の眺望も。



近くには



### アルプス 展望公園

天気の良い日は白馬  
岳から常念岳までの  
絶景を楽しめます。

### 芦ノ尻道祖神

道祖神に飾られる神  
面は地域の無病息災  
と豊作を祈って。



外壁にはビー玉や貝を飾り、  
可愛らしく。のんびり暮らす  
3匹の猫たちが、いらっしや  
いませとお出迎え。

リノベ

ポイント

next!

次回のSECOND TRIPは…

**「アート」**



[発行]  
長野市商工観光部観光振興課

2023年3月

※パンフレット記載の情報は2023年1月現在のものです。商品の金額、内容が変更になる場合もございます。  
予め各施設にお問い合わせの上、長野市のリノベをお楽しみください。

SECOND TRIP  
NAGANO  
WEB版は  
コチラ



長野市防災  
情報ポータル  
サイトは  
コチラ

